

桐生株式会社



2015年度冷凍照明ソリューション

2015/02/26

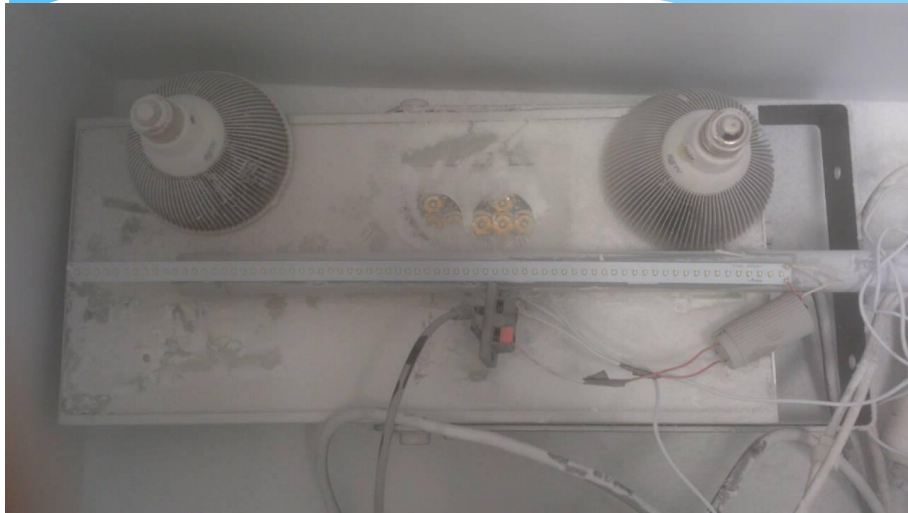
テスト内容①



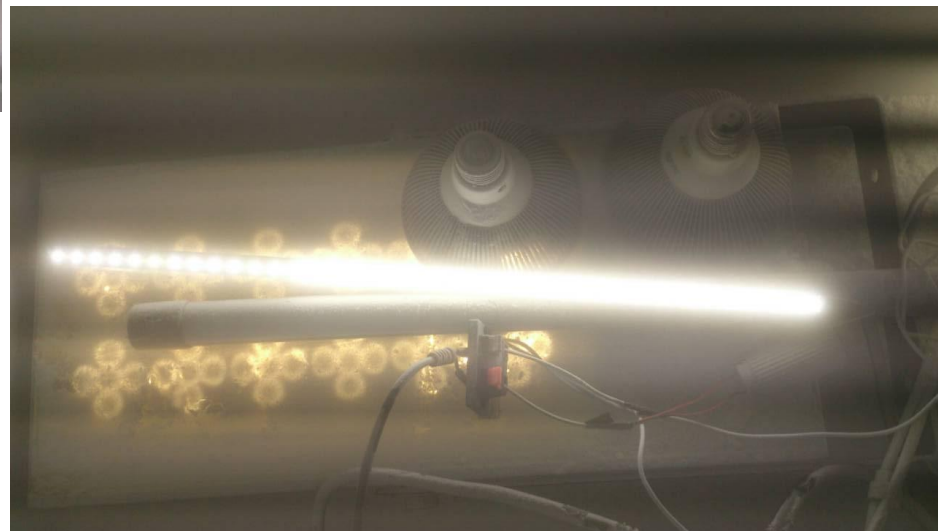
テスト内容

- -65°Cに設定した冷凍ケースの内部でテストをします。

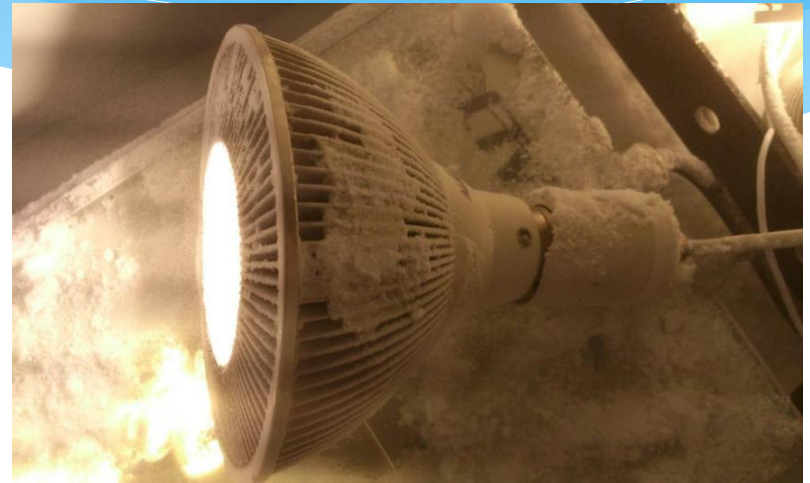
テスト内容②



- テスト内容②
- -65℃の冷蔵ケース内で、8時間放置した後、8時間点灯します。



冷凍対応 レフ球



	KR-ALPAR3015-E26	KR-ALPAR3020-E26	KR-ALPAR3030-E26
入力電圧	AC100-240V	AC100-240V	AC100-240V
消費電力	15W±10%	20W±10%	30W±10%
光束	1600lm/ 1300lm/ 920lm	1650lm/ 1450lm/ 1200lm	3050lm/ 2650lm/ 2180lm
色温度	昼光色 / 昼白色 / 電球色	昼光色 / 昼白色 / 電球色	昼光色 / 昼白色 / 電球色
指向角度	60°・90°・100°・135°	100°・135°	100°・135°
適用温度	-65~40℃	-65~40℃	-65~40℃
防水等級	IP68	IP68	IP68
重量	0.4kg	0.4kg	0.4kg
サイズ	108*120.94mm	108*120.94mm	108*120.94mm
使用寿命	50,000h	50,000h	50,000h

設置例



冷凍対応 投光器



	KR-AL25-F02	KR-AL50-F02	KR-AL75-F02	KR-AL100-F02	KR-AL150-F02	KR-AL200-F02
入力電圧	AC100-240V	AC100-240V	AC100-240V	AC100-240V	AC100-240V	AC100-240V
消費電力	25W±10%	46W±10%	72W±10%	92W±10%	145W±10%	192W±10%
光束	2300lm	4600lm	6900lm	9200lm	13800lm	21000lm
	1950lm	3900lm	5850lm	7800lm	11700lm	18500lm
	1750lm	3500lm	5250lm	7000lm	10500lm	15000lm
色温度	昼光色	昼光色	昼光色	昼光色	昼光色	昼光色
	昼白色	昼白色	昼白色	昼白色	昼白色	昼白色
	電球色	電球色	電球色	電球色	電球色	電球色
指向角度	130	130	130	130	130	130
適用温度	-65~50℃	-65~50℃	-65~50℃	-65~50℃	-65~50℃	-65~50℃
防水等級	IP68	IP68	IP68	IP68	IP68	IP68
重量	3.5kg	5kg	6.5kg	6.5kg	8.7kg	11.3kg
サイズ	230*85*240mm	256*85*240mm	367*85*240mm	367*85*240mm	572*85*240mm	572*123*250mm
使用寿命	50,000h	50,000h	50,000h	50,000h	50,000h	50,000h

設置例



冷凍対応 電球



KR-ALA55-E26

入力電圧	AC100-240V
消費電力	10W±10%
光束	800lm/ 700lm/ 580lm
色温度	昼光色 / 昼白色 / 電球色
指向角度	360°
適用温度	-65~40℃
防水等級	なし
重量	0.09kg
サイズ	55*106.70mm
使用寿命	50,000h



冷凍対応 蛍光管



	KR-ALT8-222	KR-ALT8-422	KR-ALT8-846
入力電圧	240V	240V	240V
消費電力	22.5W±10%	22.5W±10%	46W±10%
光束	2800lm/ 2600lm/ 2400lm	5600lm/ 5200lm/ 4800lm	5600lm/ 5200lm/ 4800lm
色温度	昼光色 / 昼白色 / 電球色	昼光色 / 昼白色 / 電球色	昼光色 / 昼白色 / 電球色
指向角度	180°	180°	180°
適用温度	-65~40℃	-65~40℃	-65~40℃
防水等級	IP68	IP68	IP68
重量	216g	482g	860g
サイズ	L=604mm	L=1211mm	L=2399mm
使用寿命	50,000h	50,000h	50,000h

